

AWO-Treff Aktivitäten

- ▶ offener PC-Stammtisch
- ▶ PC-Stammtisch für Frauen
- ▶ Seniorennachmittage
- ▶ Vorträge
- ▶ Montags-Café – offener Café-Treff



Ansprechpartner:

Sibylle Klink
info@awo-horb.de

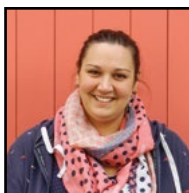


Ansprechpartner:

Cornelia Vötsch
info@awo-horb.de

Fortbildungen/Seminare/Beratung

- ▶ Sicherung der Qualität unserer pädagogischen Arbeit durch internes Bildungsangebot für MitarbeiterInnen der AWO und Interessierte
- ▶ Inklusionsseminare für Schulen und ihre Lehrkräfte
- ▶ Fallberatung und Vorträge an Schulen zum Thema Autismus-Spektrum-Störung oder herausforderndes Verhalten



Ansprechpartner:

Dyane Bachner
d.bachner@awo-horb.de



Kreisverband
Freudenstadt e.V.



Ortsverein
Horb e.V.

AWO Geschäftsstelle Horb

Neckarstraße 51
72160 Horb

Tel. (0 74 51) 9 09 92 57

Fax (0 32 12) 1 23 58 14

E-Mail: info@awo-horb.de
kvfds@awo-freudenstadt.de

Internet: www.awo-horb.de
www.awo-freudenstadt.de

Facebook: www.facebook.com/awohorb
Instagram: www.instagram.com/awohorb/

#gemeinsammitherz
#awohorb
#AWO



Geschäftsstelle
Horb a.N.



**Wir unterstützen Familien
mit Herz und...**

- ▶ Schülerbetreuungen
- ▶ Schulbegleitungen
- ▶ Familienhilfe
- ▶ Fortbildungen
- ▶ AWO-Treff Aktivitäten

Schülerbetreuungen

- ▶ An derzeit 13 Schulen im Kreis Horb/Freudenstadt
- ▶ Vor und nach dem Unterricht
 - gemeinsames Mittagessen oder Vesper
 - Hausaufgabenbetreuung
 - Spielen, Basteln, Lesen, Projekte und gezielte Angebote
- ▶ Miteinander in der Gruppe leben und lernen: Gemeinsam für selbstbewusste Kinder
- ▶ Situationsorientierter Ansatz, der es ermöglicht dem Kind in seiner Lebenswelt zu begegnen und es individuell zu begleiten
- ▶ Bedarfsgerechte Konzeption, deren Leitgedanken wir für gemeinsame Ziele und Schwerpunkte der pädagogischen Arbeit verfolgen
- ▶ Kompetenz mit Herz und fachlicher Begleitung
- ▶ Ferienbetreuung in Eutingen



Ansprechpartner:

Dyane Bachner:
d.bachner@awo-horb.de
Cornelia Vötsch:
info@awo-horb.de

Schulbegleitung

- ▶ Orientiert sich an den individuellen Bedürfnissen und dem Entwicklungsstand des Kindes
- ▶ Unterstützung für Teilhabe am Unterricht, je nach Bedarfslage im pflegerischen, kommunikativen, sozialen und emotionalen Bereich
- ▶ Bindende Aufgabenbeschreibung als Grundlage der Zusammenarbeit
- ▶ Einarbeitung, fachliche Begleitung und Beratung der Schulbegleitungen und der Lehrkräfte
- ▶ Individuelle Leitlinien zur gemeinsamen Orientierung und Zielplanung
- ▶ Beratung für das Themenfeld Schulbegleitung, vom Antrag bis zur Durchführung für die Eltern



Ansprechpartner:

Dyane Bachner:
d.bachner@awo-horb.de

Familienhilfe

Im Auftrag des Jugendamtes bieten wir an:

- ▶ Sozialpädagogische Familienhilfe
- ▶ Erziehungsbeistandschaften
- ▶ Soziale Gruppenarbeit
- ▶ Eingliederungshilfe
- ▶ Betreuter Umgang

Eltern bzw. Sorgeberechtigte haben die Möglichkeit, einen Anspruch auf immaterielle Hilfe und Unterstützung beim zuständigen Landratsamt überprüfen zu lassen.

Zusammen mit den Eltern und ihren Kindern werden die Ziele der Hilfe besprochen und vereinbart. Unsere MitarbeiterInnen unterstützen Sie, die Jugendlichen/Kinder dabei, diese Ziele auch zu erreichen.

Hilfe in Anspruch zu nehmen ist ein Zeichen der Stärke und ein erster wichtiger Schritt um etwas zu verändern in teilweise sehr schwierigen Situationen.

Unsere Hilfeleistungen können auch einen Ausgleich von Nachteilen beinhalten, die durch individuelle Lebensbedingungen entstanden sind.

Wenn Sie Hilfe und Unterstützung benötigen, dann machen Sie diesen ersten Schritt und nehmen Kontakt auf.

Die Kontakte finden Sie auf der Homepage des zuständigen Landratsamtes.

Ansprechpartner:

Michael Widmann:
m.widmann@awo-horb.de

